

SITERPOX EXTRA

Scheda Tecnica

- Descrizione
- Caratteristiche generali
- Campi di applicazione
- Proprietà fisiche
- Preparazione
- Applicazione
- Confezioni
- Conservazione
- Precauzioni ed avvertenze



■ DESCRIZIONE

Smalto epossidico chimico-resistente.

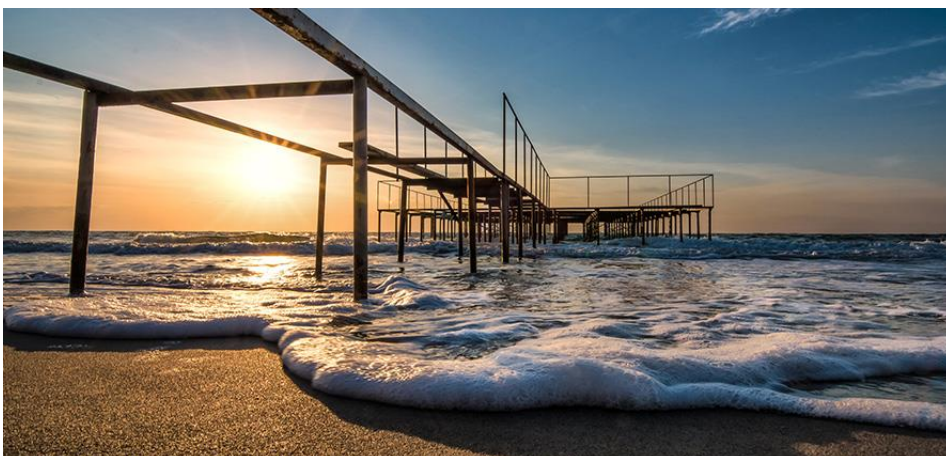
■ CARATTERISTICHE GENERALI

Prodotto bicomponente a base di resine epossipoliamiche a solvente.


Ha ottima resistenza meccanica, all'abrasione, all'urto, al calpestio ed al transito di mezzi gommati. Presenta un'eccezionale resistenza alle più diverse sostanze chimiche: all'acqua, alle soluzioni saline, acide ed alcaline, agli oli minerali e a numerosi solventi organici.

■ CAMPI DI APPLICAZIONE

Siterpox Extra è uno smalto epossidico specifico per il rivestimento protettivo di superfici metalliche e cementizie esposte ad atmosfere marine ed industriali. E' adatto per la verniciatura di strutture metalliche, macchinari, carpenterie, pavimenti, che possono avere un contatto diretto con agenti chimici aggressivi.

ESEMPI APPLICATIVI

■ PROPRIETA' FISICHE (Valori Tipici)

✓ Colori disponibili	cartella RAL 
✓ Densità a	1.3 kg/lt ± 0.05
✓ Viscosità Brookfield a	3000 – 4000 cps
✓ Rapporto di miscela A : B (A = base; B = indurente)	2 : 1
✓ Pot-life	90 minuti
✓ Tempo di fuori polvere a 20 °C	3 ore
✓ Tempo di sopravverniciabilità a 20 °C	12 ore
✓ Calpestabile	24 ore
✓ Tempo di indurimento completo a 20 °C	3 giorni
✓ Spessore per mano	da 150 µm

■ PREPARAZIONE



La preparazione della superficie da trattare è di fondamentale importanza.

Siterpox Extra va applicato su fondi asciutti, ben puliti ed esenti da olii, grassi, residui di pitture ed altre parti asportabili. Se necessario provvedere a eliminare ogni traccia di qualsiasi agente inquinante. Una cattiva preparazione compromette l'adesione del prodotto.

■ APPLICAZIONE



L'applicazione può essere effettuata a pennello, a rullo o a spruzzo.

Le superfici cementizie vanno pretrattate con il primer ancorante **Picapox Primer D** o **Idropox Primer H₂O**. Eventuali imperfezioni del supporto cementizio da trattare possono essere corrette con stucchi epossidici del tipo: **Ambrapox, Epoprimer B T 50 o Picacol**.

Le superfici metalliche vanno preparate, con il fondo anticorrosivo **Ridupox Z25**, previa carteggiatura della superficie.



Nota Importante

La qualità dell'applicazione sarà influenzata dall'attrezzatura, dagli equipaggiamenti e strumenti adottati, nonché dalle condizioni ambientali di applicazione, quali temperatura, umidità relativa e presenza di polveri nell'area di applicazione.

Quando si applica il prodotto per la prima volta si raccomanda di eseguire alcuni test preliminari allo scopo di verificare e validare il processo per garantire il miglior risultato sia tecnico che estetico.



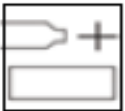
Applicare il prodotto in condizioni ambientali con temperatura tra +7 °C e +35 °C ed umidità relativa max 70%.



Al momento di apertura di ogni confezione, mescolare accuratamente il prodotto al fine di eliminare eventuali sedimentazioni.



Miscelare bene i componenti nel rapporto indicato.



Dopo la miscelazione dei componenti il prodotto è pronto all'uso, non necessita di alcuna diluizione. Per eventuali diluizioni e per la pulizia degli attrezzi utilizzare **Diluente per Epossidici**.



La durata del prodotto catalizzato, ovvero il tempo utile per l'applicazione è circa 90 minuti (in Cond. Ambiente); in funzione dell'applicazione si consiglia la preparazione di una quantità adeguata di prodotto in modo da garantirne la lavorabilità ottimale.



L'essiccazione raggiunge livelli di "fuori polvere" in 3 ore a 20 °C, sovraverniciabilità in 12 ore a 20 °C, calpestabile in 24 ore, completo indurimento in 3 giorni a 20 °C.



La resa teorica è subordinata al tipo di supporto da trattare. Mediamente con 200-250 gr di prodotto si tratta 1 m² di superficie.

■ CONFEZIONI

Secchi di ferro: 10 Kg + 5 Kg
2 Kg + 1 Kg

■ CONSERVAZIONE



Proteggere dal gelo e dal calore e dalla luce diretta del sole. In recipienti originali ed integri, protetti dal gelo e dal caldo eccessivo, il prodotto si conserva per circa 12 mesi.

■ PRECAUZIONI ED AVVERTENZE

Durante l'applicazione non mangiare, non bere e non fumare. Usare dispositivi di protezione individuale: guanti, occhiali, maschera e indumenti protettivi come del tipo riportato nella scheda di sicurezza. Le informazioni contenute nella presente scheda sono, per quanto a nostra conoscenza, esatte ed accurate ma ogni raccomandazione e suggerimento dato è senza alcuna garanzia, non essendo le condizioni di impiego sotto il nostro diretto controllo. In caso di dubbio è sempre consigliabile effettuare prove preliminari. SVIR si riserva il diritto di modificare i prodotti ed il contenuto della presente, senza alcun preavviso.



Rispettare sempre le regolamentazioni e disposizioni vigenti in materia di sicurezza e trasporto. Consultare la scheda tecnica, le direttive per l'applicazione e la scheda di sicurezza. Per ogni chiarimento o informazione invitiamo a contattare la nostra Assistenza Tecnica Clienti.



Società licenziataria di



Rispetta l'ambiente!

Se non necessario evita di stampare questo documento.



**© Il contenuto del presente documento è proprietà di Picacolor.
La riproduzione di testi ed illustrazioni di questa pubblicazione è vietata
e verrà perseguita secondo le disposizioni di legge vigenti.**